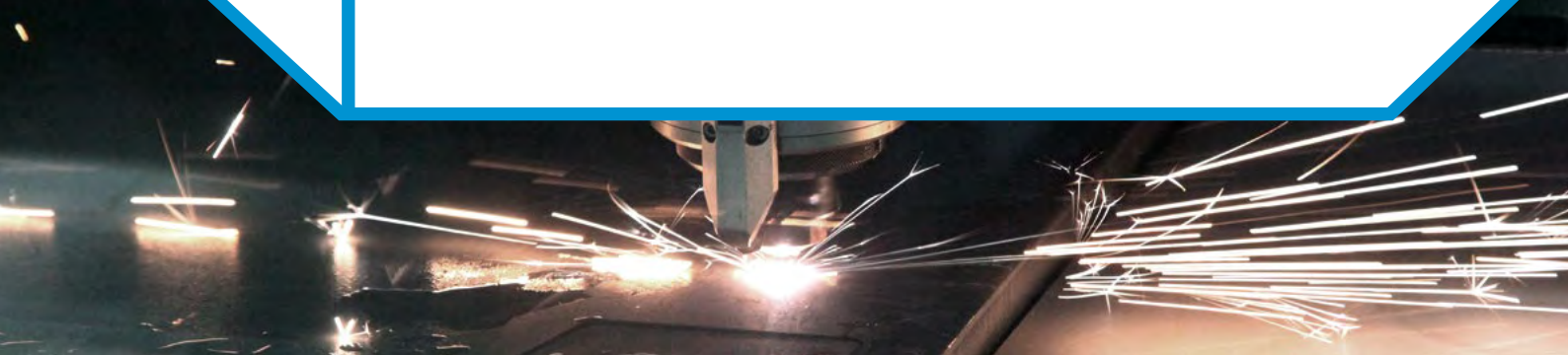


Qualitätsprodukte und  
Service aus Tradition  
seit 1925

- Konstruktion
- Baugruppenfertigung
- Metallverarbeitung
- Be- und Entlüftung
- Industriemontage
- Edelstahlmöbel
- Lackieren



**Herzau**   
**+ Schmitt**  
Technische Dienstleistungen



Quelle: TRUMPF.com

Wo andere aufhören,  
fangen wir an!

**Herzau  
+ Schmitt**  
Technische Dienstleistungen

Wir erarbeiten Lösungen, die nicht Standard sind und damit Ihrer Individualität entsprechen. Wir arbeiten schnell und qualitativ hochwertig. Dies erfordert ein hohes Maß an Flexibilität und genau das garantiert Ihnen unser Team.



### Qualität

Wir beschäftigen Top-Mitarbeiter.



### Flexibilität und Kreativität

Ihre Anforderungen setzen wir mit Sachverstand um.



### Zuverlässige Lieferzeiten

Wir liefern umgehend und pünktlich.

Wir lösen Ihre Probleme, denn wir beschäftigen uns mit Ihrer Aufgabenstellung.





## Konstruktion – Entwicklung – Reverse Engineering

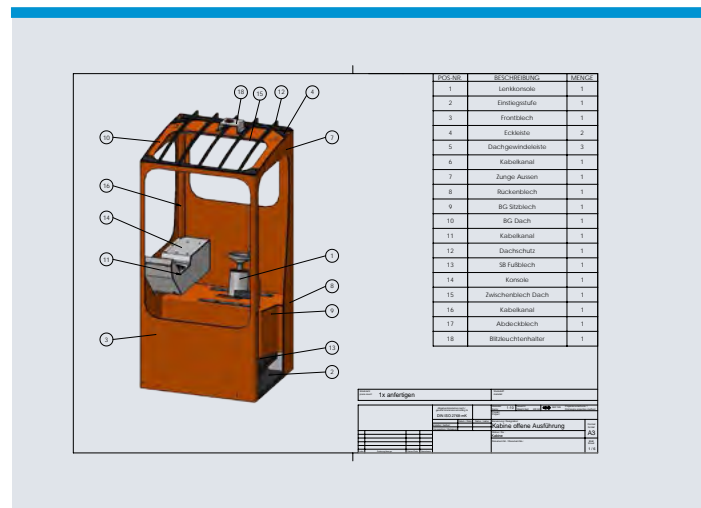
Neben unseren Produkten in der Metalltechnik bieten wir Ihnen auch technischen Dienstleistungen an. Wir betreuen Sie mit Ihrer Idee von der Beratung über Recherche, Planung und Entwicklung bis hin zur technischen Ausarbeitung des Endprodukts.

Als moderne Konstruktionsprogramme stehen SolidWorks und SolidEdge zur Verfügung.

Unsere Mitarbeiter erstellen für Sie

- **Entwicklung/Design**
- **3D-Konstruktionen**
- **Auslegungen mittels FEM-Berechnungen**
- **2D-Zeichnungsableitungen**
- **Fertigungszeichnungen**
- **Reverse Engineering für den Nachbau von Einzelteilen/Baugruppen nach vorherigem Aufmaß**

Weitere Leistungen sind Modernisierung, Erweiterung, Änderung und Nachrüstung vorhandener Maschinen und Anlagen, auch mit Bestandsschutz, insbesondere hinsichtlich Sicherheitseinrichtungen und Nachrüstungen nach CE bzw. BG. Wir bieten Ihnen sowohl die Entwicklung einzelner Komponenten als auch die Neuentwicklung von Maschinen und Anlagen nach Ihren Anforderungen.



Anwendungsbeispiel

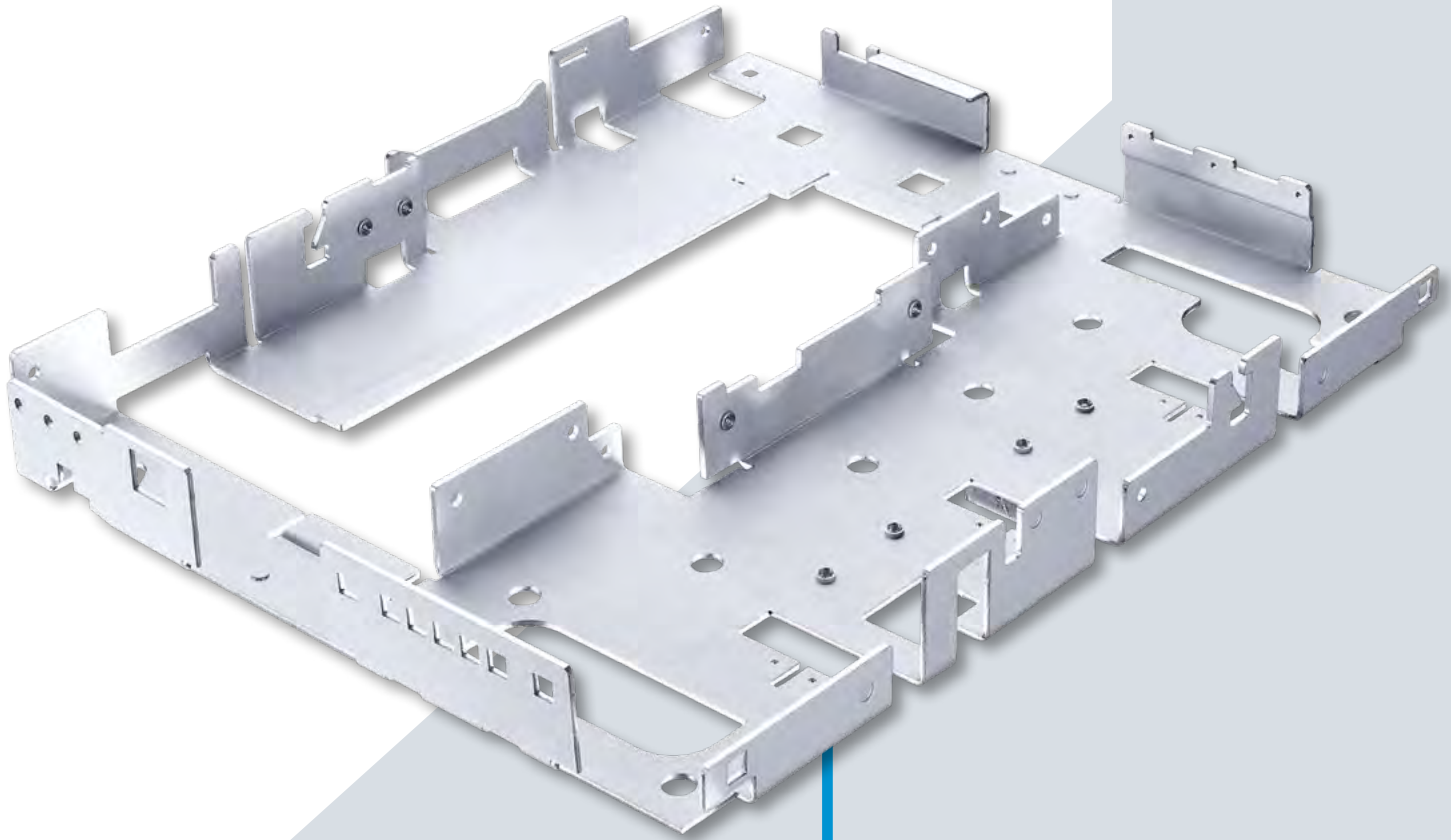


## Laserstrahlschneiden

Innovation mit System: Neue Akzente im Bereich der Lasertechnik werden mit dem 4,4 KW Laser gesetzt. Stahl kann in einer Stärke bis zu 20 Millimetern geschnitten werden, Edelstahl bis zu 15 Millimetern und Aluminium bis zu 10 Millimetern. Das Schneiden von Maxiformaten aus maximal 4 x 2 Meter-Tafeln ist damit möglich. Geschnitten wird mit zwei Laser-Anlagen, um die ständige Einsatzbereitschaft zu garantieren. Eigene Planung, Konstruktion, Programmierung und ein großes, gut sortiertes Lager komplettieren das Leistungsspektrum.

- Aluminium bis 10 mm
- Edelstahl bis 15 mm
- Stahl bis 20 mm
- Topmoderne Lasertechnik
- Maxiformate
- Brillante Schnittqualität





## Laserstrahlschneiden und Stanzen kombiniert

Unsere neueste Maschine, die Trumpf TruMatic Stanz-Laser-Kombimaschine, setzt neue Maßstäbe in der CNC Stanz- und Lasertechnik. Die High-End Kombimaschine ermöglicht eine hohe Teilequalität durch hochpräzise Schneidergebnisse und Konturgenauigkeit.

Mit dieser Kombimaschine können wir in einer einzigen Aufspannung zugleich schneiden, stanzen, umformen und Gewinde einbringen.

- **Schneiden, Stanzen, Umformen und Gewinde einbringen in einem Arbeitsgang**
- **Optimale Schnittqualität, selbst bei filigranen Konturen**
- **Vielseitiges Bearbeitungsspektrum**
- **Hochpräzise Konturgenauigkeit**
- **Schnelle und wirtschaftliche Fertigung bei hohen und geringen Stückzahlen**

## Wasserstrahlschneiden

Das Wasserstrahlschneiden hat Zukunft – im Metallbereich genauso wie bei Kunststoffen, Glas und anderen Anwendungen wie Kohlefaser und Verbundmaterialien. Geschnitten werden kann jedes Material bis zu einer Stärke von 200 Millimetern. Das Verfahren stellt eine interessante Alternative zum traditionellen Stanzen und Fräsen dar, bei harten und weichen Werkstoffen. Ähnlich wie beim Laser bietet der Wasserstrahl Flexibilität und erlaubt kleinste Losgrößen, weil Werkzeugkosten weitgehend entfallen.

Kalt geschnittene Kanten, wie sie beim Schneiden mit Wasserstrahl entstehen, sind gratfrei und ohne Gefügebeeinträchtigung.

Wasserstrahlschneiden fängt dort an, wo der Laser aufhört, und arbeitet mit höchster Präzision und Oberflächengüte.

- **Grenzenlose Werkstoffvielfalt**
- **Materialstärke bis 200 mm**
- **Keine thermische Beeinflussung**
- **Maximale Materialausnutzung**
- **Spannungsfreie Endprodukte dank minimaler Schnittkräfte**
- **Gratfrei ohne Gefügebeeinträchtigung**
- **Umweltschonend und sauber ohne giftige Rauchgase**
- **Bezeichnung der Schneidteile durch Wasserstrahl-Gravieren möglich**
- **Hohe Produktivität durch Mehrkopf-Schneidanlage und mehrlagiges Schneiden**



## Baugruppenfertigung / Schweißen

Wir schweißen für Sie neben herkömmlichem Baustahl auch Edelstahl und Aluminium. Unsere Mitarbeiter haben die notwendigen Schweißqualifikationen nach DIN EN ISO 9606-1. Ebenso verfügen sie über umfangreiche Erfahrung, auch hochkomplexe Schweißbaugruppen in höchster Präzision anzufertigen. Wir wenden die Schweißverfahren WIG (Wolfram-Inertgas-Schweißen) und MAG (Metall-Aktivgas-Schweißen) an.



Anwendungsbeispiel

## Kanten

In der professionellen Kant- und Biegetechnik im Dick- und Dünnsblechbereich sind wir mit sechs Abkantpressen up to date. Durch ein integriertes Winkelmesssystem lassen sich noch präzisere Winkel kanten. Dank der modernen Technik sparen wir Material und Energie.

Unsere größte Maschine biegt mit einer Presskraft von bis zu 320 Tonnen bis zu zehn Millimeter starke Bleche auf einer Länge von vier Metern. Mit den kleineren Pressen bewegen wir uns im ergonomischen Highspeed-Bereich.

## Lüftungsbau

### Industrielle Be- und Entlüftungsanlagen

Wir kümmern uns um die Auslegung Ihrer Zwangs-Be- und Entlüftungsanlage durch unsere Experten bei möglichst geringem technischem Aufwand – zum Beispiel in Fertigungshallen, Schaltschrankräumen oder bei Einzelarbeitsplatzabsaugungen etc.

### Lufttechnische Bauteile

- Luftkanalteile in rund oder eckig
- Absaugelemente, z.B. Absaughauben
- Schalldämmgehäuse für Maschinen
- Ausführungen in Stahl verzinkt oder in Edelstahl

### Anwendungsbeispiele

- Materialtransportleitungen
- Ölnebelabsaugung
- Staub- und Dampfabsaugungen

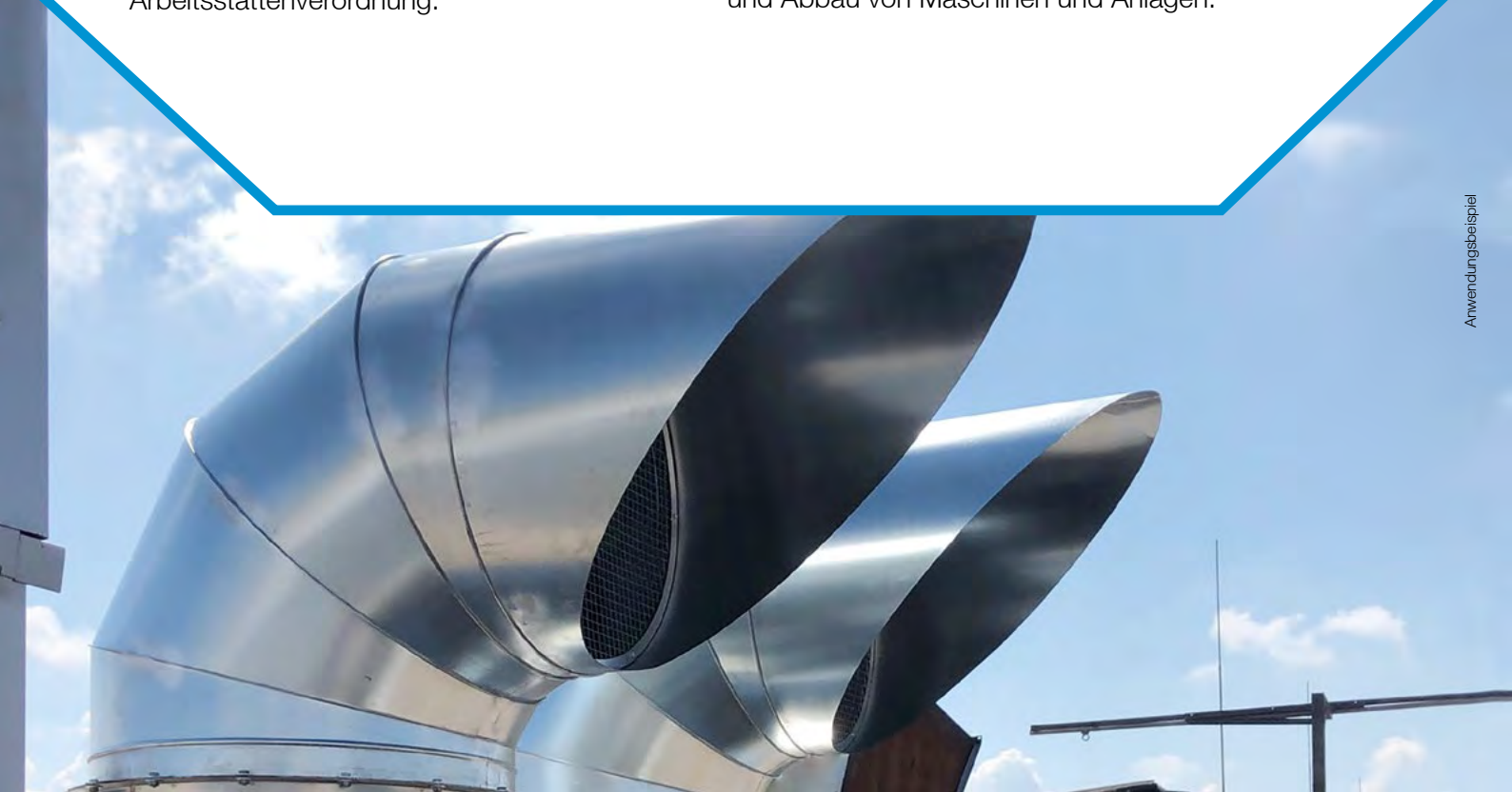
### Prüfung, Inspektion und Instandhaltung

Wir übernehmen die Inspektion und Instandhaltung von Brandschutzklappen und sorgen für die jährliche Prüfung und Instandhaltung Ihrer Absauganlage durch einen Sachkundigen nach § 4 der Arbeitsstättenverordnung.



## Montagearbeiten

Wir bieten vor Ort Montage- und Wartungsarbeiten an Ihren Maschinen, zudem Auf- und Abbau von Maschinen und Anlagen.







## Edelstahlmöbelbau

### Variable Größen und individuelle Gestaltung

Wir setzen Ihre Ideen individuell um und geben unseren langjährigen Erfahrungsschatz in den Bereichen

- **Entwicklung und Herstellung von Edelstahl-Möbeln**
- **Elektroinstallationen im Bereich der Ausgabetheken**

an Sie weiter. Unsere Stärke liegt dabei in der individuellen Gestaltung mit variablen Größen. Wir beraten Sie bei der Ausgestaltung von Küchen- und Cafeteriaeinrichtung im Bereich Edelstahlmöbel. Profitieren Sie von unserer 40-jährigen Erfahrung!

Wir suchen für Sie die geeigneten Küchenmöbel aus. Auch für Edelstahlschränke zum Einsatz im medizinischen Bereich wie Labore oder Reinräume sind wir Ihr Ansprechpartner. Darüber hinaus liefern wir Ihnen ganz nach Wunsch Ideen zum Design, wie etwa

- **Verkleidungen für Ausgaben**
- **Granit-Abdeckungen**
- **Glas-Abdeckungen**

Selbstverständlich montieren wir vor Ort!





## Lackieren

Wir bieten einen umfassenden Service im Bereich der Oberflächenbearbeitung – ob zum Schutz, zur optischen Gestaltung oder zur Kennzeichnung.

Im eigenen Haus können wir folgende Arbeiten ausführen:

- Industrielackierungen in allen RAL Farben
- Kennzeichnungen / Beschriftungen (Gravuren)

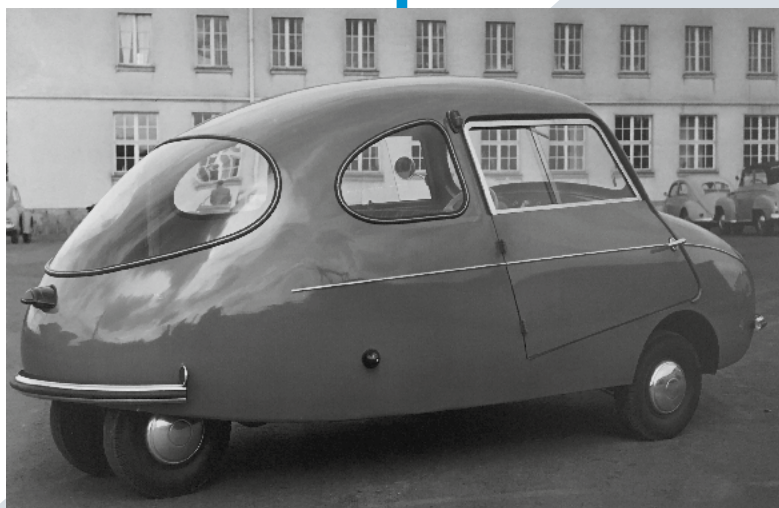
Pulverbeschichtung, Verzinkung sowie Chromatierung bieten wir in Kooperation mit langjährigen Partnern an. Dazu zählen auch Sandstrahlen, Beizen, Stahlkiesstrahlen o.ä.



Anwendungsbeispiel

## Kühlerbau

Ob Oldtimer, Landmaschinen oder Baumaschinen: Wir bringen Ihre Schmuckstücke wieder zum Laufen. Wir beraten Sie gerne bei der Beschaffung von Ersatzteilen bis hin zur Rundum-Erneuerung der Kühler.



Anwendungsbeispiel: Das Fulda-Mobil der Elektromaschinenbau Fulda GmbH (Inhaber: Karl Schmitt)



## Materiallager

In unserem großen Lager bevorraten wir ein umfangreiches Sortiment an unterschiedlichsten Materialien (Stahl, Edelstahl, Aluminium) – übersichtlich sortiert und geschützt vor Witterungseinflüssen. Gerade bei kurzfristigen Aufträgen ist die sofortige Verfügbarkeit der Materialien ein großer Vorteil für unsere Kunden.





# Herzau + Schmitt

Technische Dienstleistungen

Herzau + Dipl.-Ing. K. Schmitt GmbH  
Rangstraße 39  
36043 Fulda

 0661 13-334  
 0661 13-275  
 [info@herzau-schmitt.de](mailto:info@herzau-schmitt.de)  
 [www.herzau-schmitt.de](http://www.herzau-schmitt.de)



Wir bündeln unsere Kräfte und bieten alles aus einer Hand:

- Beratung
- Planung
- Fertigung
- Montage
- Kundendienst

Unsere Organisation funktioniert perfekt durch:

- qualifizierte Fachkräfte
- Kundenorientierung
- Flexibilität
- Einsatzbereitschaft 24 Stunden täglich
- CAD/CAE-Arbeitsplätze zur Planung und Dokumentation
- Planungsbüro